



CURSO REVIT NIVEL INICIAL

Introducción al BIM con REVIT ARCHITECTURE (5ª edición)

BIM Building Information
Modeling

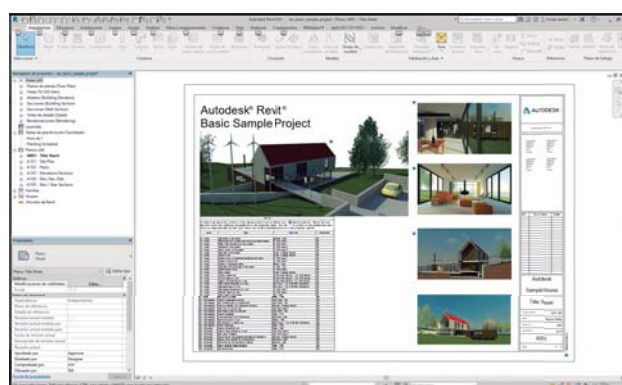
Objetivos del Curso.

- Comprender qué es BIM y sus diferencias con el CAD tradicional.
- Comprender la metodología de trabajo con este tipo de aplicaciones.
- Conocer y utilizar correctamente las herramientas de configuración, creación y edición de elementos con Revit.
- Obtener los conocimientos necesarios para trabajar con la Aplicación Autodesk Revit a nivel básico

Temario del Curso.

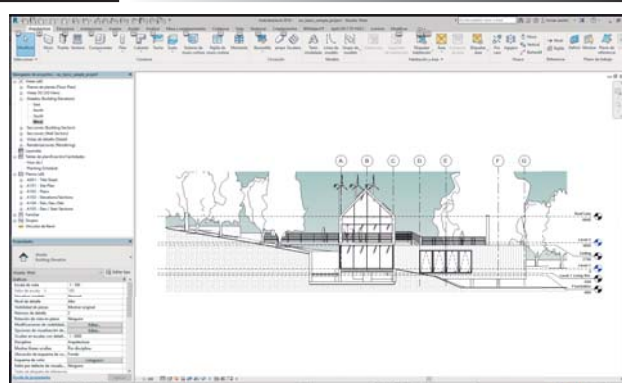
Unidad 1. Configuración inicial

- Descarga de Documentación. Introducción
- Pasos previos a la instalación del programa
- Descarga e instalación del programa
- Visión general de la interfaz de usuario
- Navegar por la interfaz de usuario
- Icono de acceso al menú de la aplicación
- Barra de acceso rápido
- InfoCenter
- Cinta de opciones
- Tabla de propiedades
- Navegador de proyectos



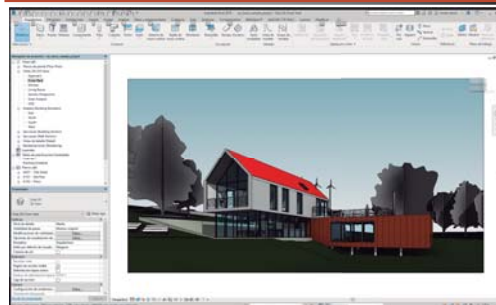
Unidad 2. Modelado de Proyecto I

- Instrucciones sobre los ejercicios prácticos.
- Elección de plantilla.
- Definición de niveles.
- Definición de las rejillas.
- Insertar zapatas.
- Insertar pilares estructurales.
- Muros de cerramiento.
- Ejercicio de Autoevaluación.



Unidad 3. Modelado de Proyecto II

- Muros apilados
- Muros Cortina
- Puertas en Muros Cortina.
- Paneles en Muros Cortina.
- Generación de suelos.
- Creación de cubiertas: Por perímetro y por extrusión.
- Generación de Techos.
- Ejercicio de Autoevaluación.

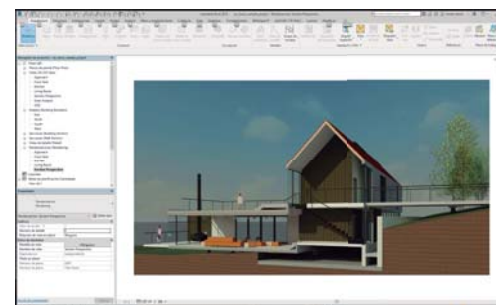


Unidad 4. Modelado de Proyecto III

- Creación de escaleras
- Creación de Rampas.
- Inserción de Barandillas
- Superficies Topográficas
- Ejercicio de Autoevaluación

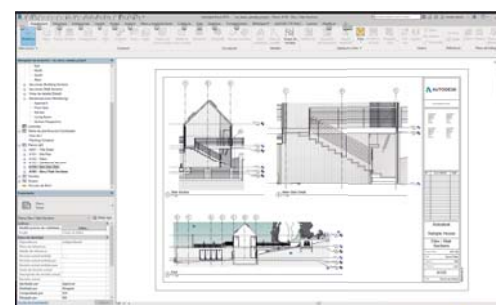
Unidad 5. Anotación, Vistas y Áreas

- Acotación, tipos y configuración.
- Vistas. Tipos.
- Vistas de Llamada.
- Vistas de Detalle
- Vistas de Diseño.
- Vistas de Leyenda.
- Rango de Vistas
- Habitaciones y Áreas.
- Duplicar vistas. Tipos
- Ejercicio de Autoevaluación.



Unidad 6. Presentación e Impresión

- Tablas de Planificación.
- Creación de planos: Introducción.
- Creación de planos: Elección del formato.
- Creación de planos: Insertar vistas y tablas en un formato.
- Creación de carátulas e impresión de planos.
- Exportación a formato CAD.
- Importación de formatos CAD.
- Ejercicio de Autoevaluación



Duración del Curso

30 horas presenciales

Diploma

Finalizado el curso se entregará un diploma acreditativo



Inscripciones

Matrícula telemática: <https://www.uco.es/estudios/idep/sfp/cursos>
Seleccione el curso y una vez en el curso seleccione matrícula on-line.

Días de Curso:

MAYO: 2, 4, 9, 11, 16 y 18.

Horario

16:00 a 21:00 h. Miércoles y Viernes

Plazas

25 alumnos máximo
10 alumnos mínimo.

Importe Curso

195 €

Profesorado:

Jerónimo Sanz Cabrera. Doctor Arquitecto

Profesor Asociado Dóctor, Departamento Ingeniería Gráfica y Geomática, Área Expresión Gráfica en la Ingeniería.

Master en representación y diseño en Ingeniería y Arquitectura

José Antonio Meléndez Jurado. Arquitecto

BIM Manager. BIM Director

Socio Spanish Chapter Building Smart

Comision BIM Ministerio de Fomento.

Centro y Aula

Colegio de Arquitectos de Córdoba.
Sala Planta Baja.

Observaciones

- Cada alumno llevará su propio ordenador.
- Llevará instalado el programa.

Características mínimas del ordenador

CPU Type: Single- or Multi-Core Intel® Pentium®, Xeon®, or i-Series processor or AMD® equivalent with SSE2 technology. Highest affordable CPU speed rating recommended.

Memory: 4 GB RAM

Video Display: 1,280 x 1,024 with true color. DPI Display Setting: 150% or less.

Video Adapter: Display adapter capable of 24-bit color

Disk Space: 5 GB free disk space.

Nota: Para instalar Revit 2018, pedir instrucciones al correo joseantonio.melendez@gadsb.com, remitiendo copia de la matrícula del curso.